



RÉPUBLIQUE  
FRANÇAISE  
*Liberté  
Égalité  
Fraternité*

recherche.data.gouv.fr

# Un écosystème au service du partage et de l'ouverture des données de recherche

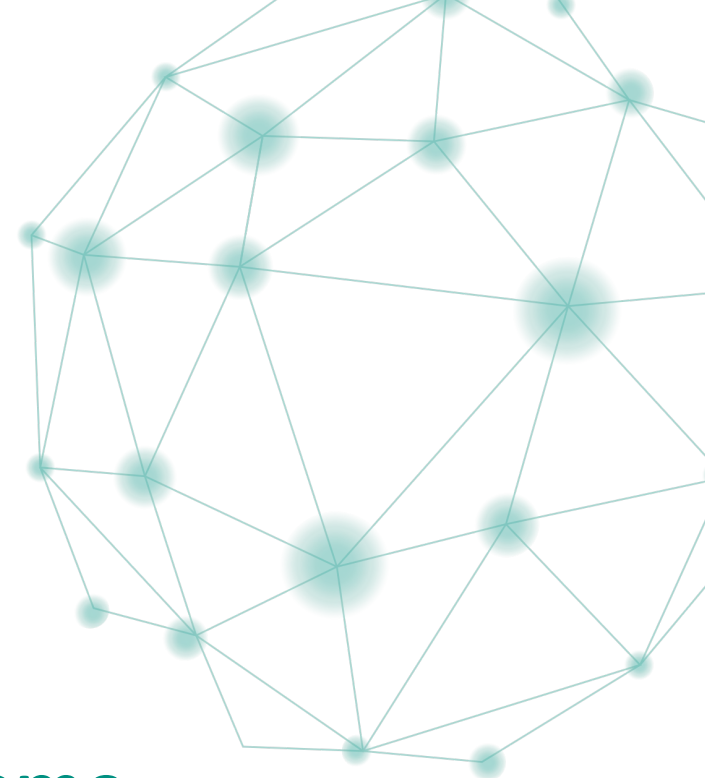
JCAD – 11 octobre 2022

**Isabelle Blanc**, Ministère de l'Enseignement Supérieur et de la Recherche

 [@AMDAC\\_MESR](https://twitter.com/AMDAC_MESR)



@RechercheDataGv



**RÉPUBLIQUE  
FRANÇAISE**

*Liberté  
Égalité  
Fraternité*

recherche.data.gouv.fr

# Recherche Data Gouv, de la genèse à l'écosystème



@RechercheDataGv



# Vers recherche.data.gouv.fr

## Des phases d'étude et de préfiguration (2020-2021)

- Étude de faisabilité d'un entrepôt générique : besoins des usagers
- Étude comparative des services nationaux de données.  
*Australie, Norvège, Pays-Bas, Canada, Royaume-Uni, Allemagne, Royaume-Uni*
- Ambitions du service et scénarios de mise en œuvre

## Enseignements des phases d'étude et de préfiguration

- Ne pas laisser l'écosystème se fragmenter
- Privilégier la qualité à la quantité
- Faire de l'accompagnement un élément central du dispositif



**RÉPUBLIQUE  
FRANÇAISE**

*Liberté  
Égalité  
Fraternité*

recherche.data.gouv.fr



**Un écosystème au service du partage  
et de l'ouverture des données de recherche**



# Stratégie et objectifs

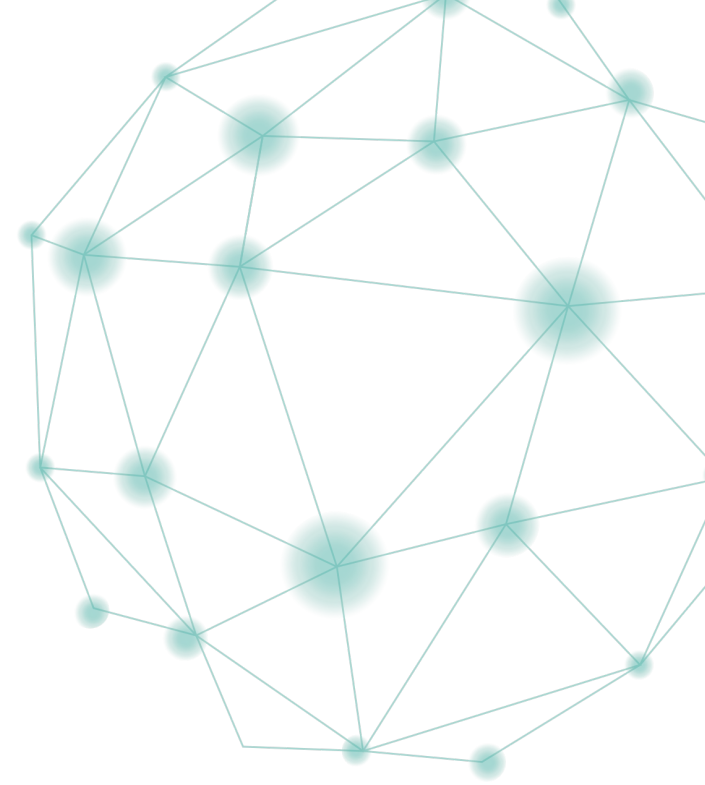
## Une offre d'accompagnement

- Sensibiliser, former ou accompagner les équipes de recherche tout au du cycle de vie des données

## Une offre souveraine de dépôt, publication et de signalement des données

- Plateforme nationale fédérée des données de la recherche
- Complémentaire des entrepôts thématiques
- Une des infrastructures de recherche annoncée de la prochaine stratégie nationale
- Devenir un des services de l'European open science cloud





RÉPUBLIQUE  
FRANÇAISE

Liberté  
Égalité  
Fraternité

recherche.data.gouv.fr

**L'offre de dépôt et de publication de *Recherche Data Gouv* n'est pas la solution universelle au problème des données**



@RechercheDataGv



RÉPUBLIQUE  
FRANÇAISE

Liberté  
Égalité  
Fraternité

recherche.data.gouv.fr

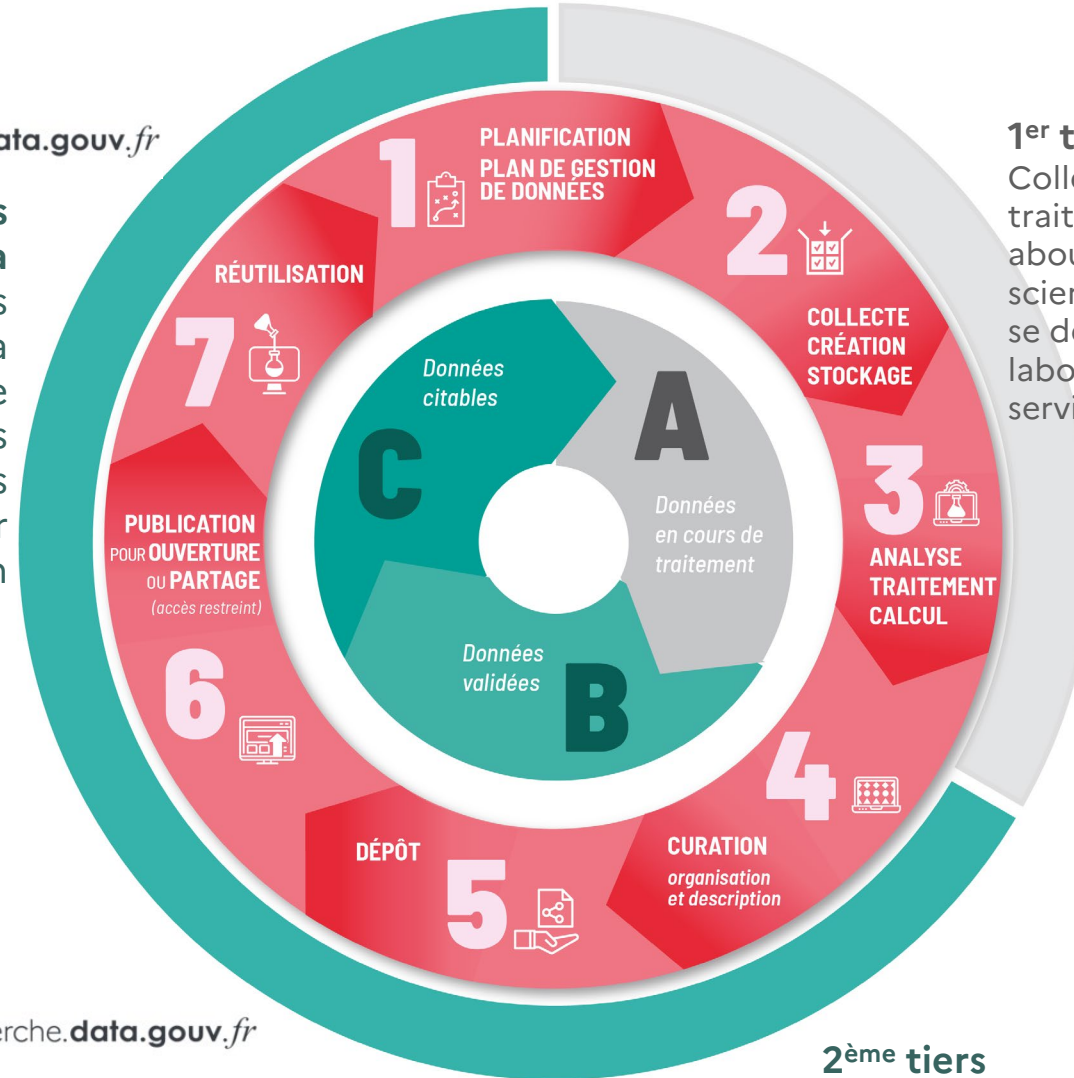
## Recherche Data Gouv soutient la partie aval du cycle de vie de la donnée



recherche.data.gouv.fr

### 3<sup>ème</sup> tiers

Recherche Data Gouv expose les données citables, à travers l'ouverture ou le partage (accès restreint) des données et leur réutilisation



recherche.data.gouv.fr

### 2<sup>ème</sup> tiers

Recherche Data Gouv regroupe les services de curation, dépôt et publication des données scientifiques validées

### 1<sup>er</sup> tiers

Collecte, création, stockage et traitement des données pour aboutir à des données scientifiquement validées, se déroule au sein des laboratoires en mobilisant des services de stockage et de calcul



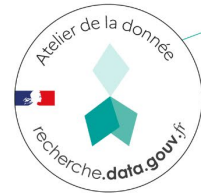
@RechercheDataGv



# Un écosystème au service du partage et de l'ouverture des données de recherche

## ATELIERS DE LA DONNÉE

Expertise généraliste en proximité des équipes de recherche pour toute question relative à la donnée



## CENTRES DE RÉFÉRENCE THÉMATIQUES

Expertise par domaine scientifique



## CENTRES DE RESSOURCES

Pour soutenir les ateliers et capitaliser leurs pratiques



## ENTREPÔT DE DONNÉES

Offre mutualisée pour tous les établissements pour le dépôt et la publication des données



## CATALOGUE DES DONNÉES

Repérer et moissonner les données des entrepôts externes de confiance







## Les ateliers de la donnée

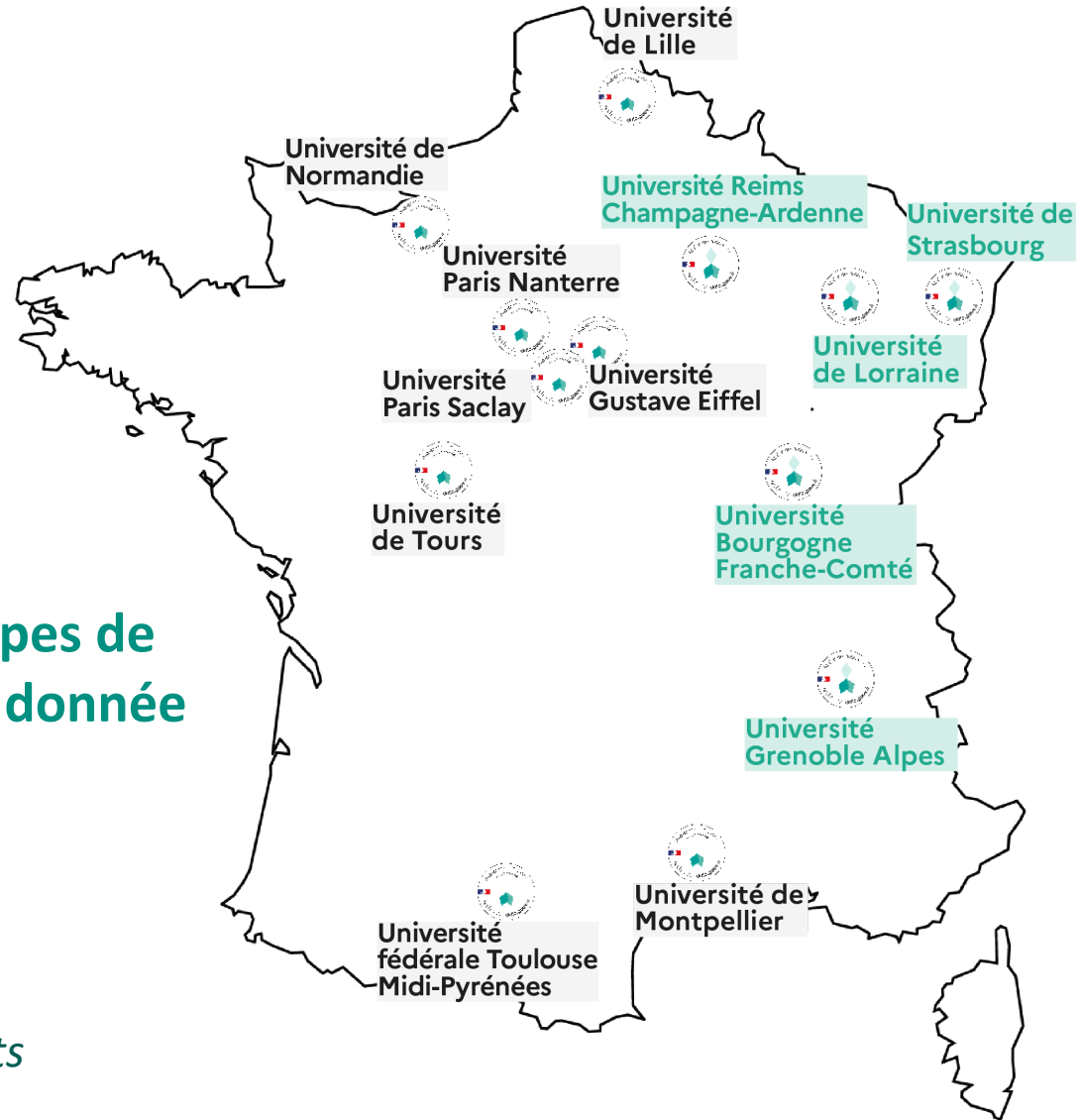


### Expertise généraliste en proximité des équipes de recherche pour toute question relative à la donnée

Mutualisation des services et des compétences des établissements à l'échelle d'un territoire

*Développement progressif des ateliers de la donnée*

- *Au rythme de leur conception par les établissements*

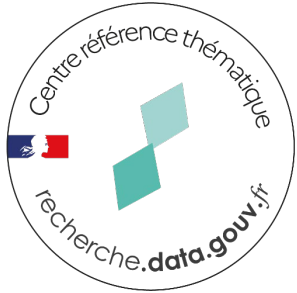




RÉPUBLIQUE  
FRANÇAISE recherche.data.gouv.fr

Liberté  
Égalité  
Fraternité

## Les centres de référence thématiques



### Expertise par domaine scientifique

Définition et diffusion des **bonnes pratiques et des standards internationaux de gestion, traitement et diffusion des données** par domaine scientifique

**Premier paysage proposé :**  
infrastructures de recherche ayant une activité structurante de gestion et diffusion de données pour leur communauté scientifique





# Les centres de ressources



Centre de ressources  
supports pédagogiques, e-formations  
🇫🇷 Recherche Data Gouv

*Mise en commun et certification de **supports pédagogiques** et élaboration et diffusion de **e-formations généralistes***



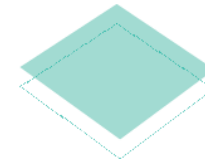
Centre de ressources  
compétences  
🇫🇷 Recherche Data Gouv

*Dispositif de **montée en compétences** pour les ateliers de la donnée*



Centre de ressources  
outils communs aux ateliers  
🇫🇷 Recherche Data Gouv

*Élaboration et maintien d'**outils communs aux ateliers***



Centre de ressources  
entrepôt-catalogue  
🇫🇷 Recherche Data Gouv

*Développe et maintien l'**entrepôt-catalogue** et accompagne les utilisateurs*

# Un écosystème au service du partage et de l'ouverture des données de recherche

FÉDÉRER, ACCOMPAGNER, PARTAGER, OUVRIR, RÉUTILISER

Rechercher un jeu de données

Trouver des données ↗

Déposer / Publier un jeu de données ↗

## Actualités



Classes virtuelles

### Participez aux classes virtuelles Recherche Data Gouv !

Le Centre de ressources entrepôt-catalogue de Recherche Data Gouv propose plusieurs classes virtuelles dédiées à l'entrepôt : Déposer...

Publiée le vendredi 02 septembre 2022



Replay de l'inauguration

### Recherche Data Gouv, vu par son écosystème

Sylvie Retailleau, ministre de l'Enseignement supérieur et de la Recherche, a inauguré, le 8 juillet 2022 à l'Université Paris Cité, Recherche Data Gouv,...

Publiée le mardi 30 août 2022



Capsule vidéo

### [Vidéo] Focus sur les ateliers de la donnée

Découvrez les ateliers de la donnée de Recherche Data Gouv, un service pour accompagner les équipes de recherche en vidéo :

Publiée le jeudi 28 juillet 2022



Deuxième appel à manifestation d'intérêt « Ateliers de la donnée »

### Recherche Data Gouv lance son deuxième appel à manifestation d'intérêt « Ateliers de la donnée », présentez vos projets !

L'appel à manifestation d'intérêt a pour ambition de : Labelliser des dispositifs Accompagner dans leur

📅 Le 15 septembre 2022

### Classe virtuelle : déposer un jeu de données

De 15h à 17h

📅 Le 20 septembre 2022

### Classe virtuelle : administrer une collection

De 15h à 17h

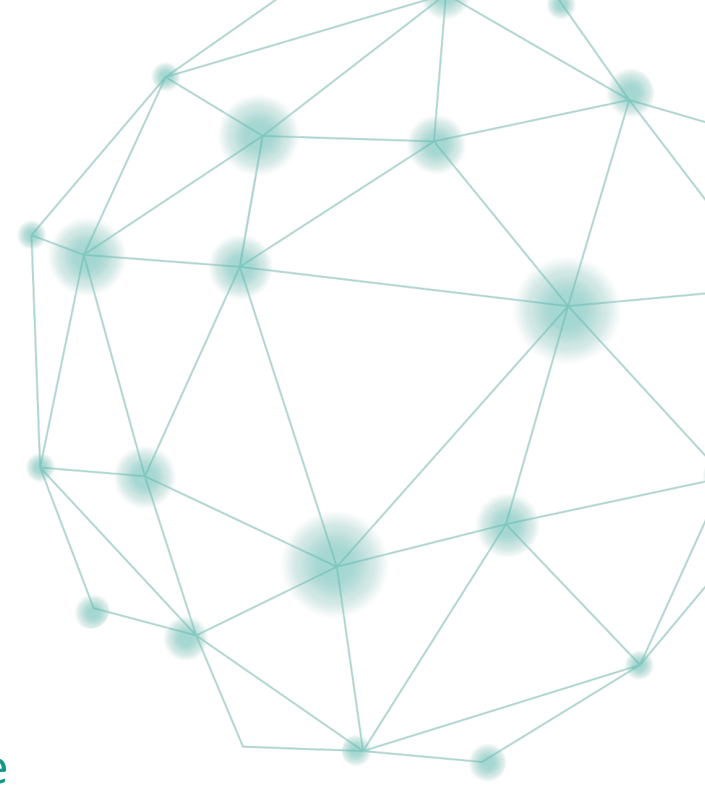
📅 Le 22 septembre 2022

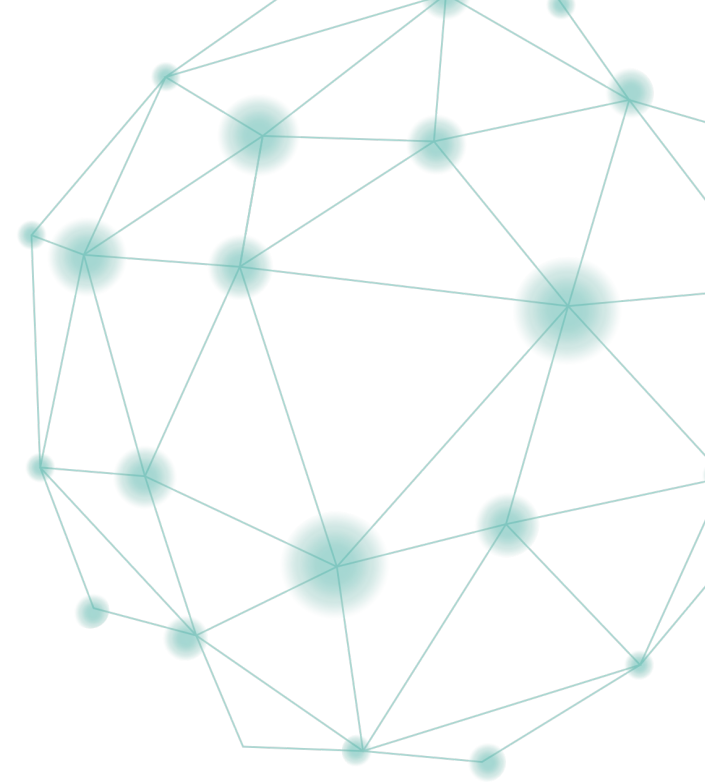
### Classe virtuelle :



## Les modules d'entrepôt et catalogue de données

- Confiés à INRAE qui a proposé d'adapter et de mutualisation sa solution
- 7 établissements partenaires pour porter le développement et la maintenance

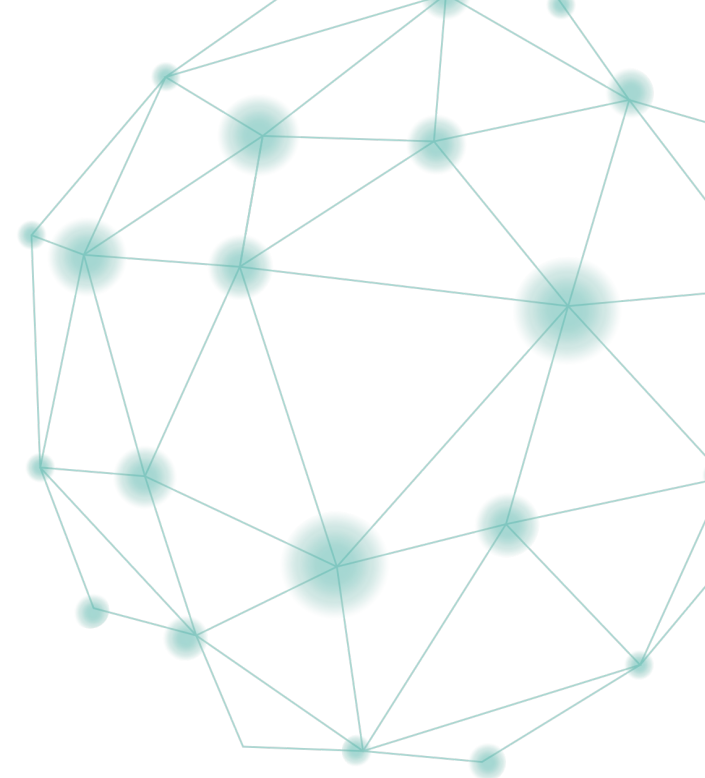




## Une gouvernance collective

- Partenaires du projet
- Représentants de la communauté ESR





RÉPUBLIQUE  
FRANÇAISE

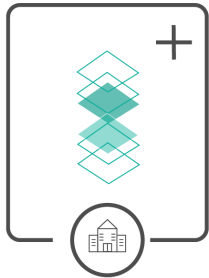
*Liberté  
Égalité  
Fraternité*

recherche.data.gouv.fr

# Rejoindre l'écosystème *Recherche Data Gouv*



@RechercheDataGv

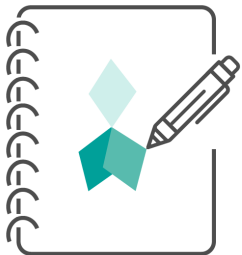


## Créer un espace institutionnel

Chaque établissement d'enseignement supérieur ou de recherche peut demander la création d'un espace institutionnel afin de déposer et publier ses données de recherche.

*Chaque établissement est responsable de son espace et de la curation des dépôts de jeux de données.*

[http://recherche.data.gouv.fr/uploads/general/Documents/Demande\\_creation\\_espace\\_institutionnel.pdf](http://recherche.data.gouv.fr/uploads/general/Documents/Demande_creation_espace_institutionnel.pdf)



## Devenir atelier de la donnée

Pour accompagner en proximité les équipes de recherche dans la gestion, la structuration et la diffusion de leurs données

<https://recherche.data.gouv.fr/fr/actualite/recherche-data-gouv-lance-son-deuxieme-appel-a-manifestation-dinteret-ateliers-de-la-donnee-presentez-vos-projets>

**Un écosystème  
ouvert à toute la  
communauté de  
recherche et  
construit par les  
établissements  
partenaires**





RÉPUBLIQUE  
FRANÇAISE  
*Liberté  
Égalité  
Fraternité*

recherche.data.gouv.fr

## Pour suivre toutes les actualités

<https://recherche.data.gouv.fr/fr>



@RechercheDataGv



<https://www.linkedin.com/company/recherche-data-gouv/>



@RechercheDataGv